



Скорость, качество  
и информационное  
наполнение...  
без компромиссов

Непрерывная каплеструйная печать

# Каплеструйный принтер непрерывной печати 1620 Ultra High Speed

 VIDEOJET®

# Каплеструйный принтер Videojet 1620 Ultra High Speed обеспечивает качество при высокой скорости работы.



## Скорость или качество? Теперь вам доступно и то, и другое

Технологический процесс всегда будет требовать повышения скорости производственных линий. В прошлом ограниченные возможности принтеров сдерживали производительность, чтобы сохранить качество и точность печати.



**Сегодня требования цепи поставок, маркетинга и нормативных актов делают ситуацию еще более непростой — всем нужно больше информации в маркировке для информирования покупателя и отслеживания цепи поставок, при этом важно сохранить качество.**

Слово «быстрый» приобретает совсем новое значение. Если вам приходится работать на пределе скорости упаковочной линии или поддерживать максимально возможную производительность, задача сводится к тому, чтобы найти принтер, который мог бы справиться с этим.

Но сегодня эта задача становится еще сложнее...

- нужно добавлять информацию в маркировку для целей рекламы и отслеживания цепи поставок,
- нужно уменьшать площадь печатной маркировки, чтобы было больше места для самого бренда,
- часть маркировки нужно делать более крупным и жирным шрифтом, чтобы она легче читалась.

Замедлить работу производственной линии — не выход. В нашем мире, в реальном мире оборудование должно поспевать за нуждами бизнеса. Нужны поставщики, которые понимают, что в деле каждая минута на счету. Поставщики, которые снабдят вас новейшими технологиями, сокращающими простои. Нужно разрушить компромисс между скоростью и информационной насыщенностью, добиваясь при этом значительного улучшения качества печати.

**Вам нужен каплеструйный принтер непрерывной печати Videojet 1620 Ultra High Speed.**

# Videojet 1620 UHS — печать на предельно высокой скорости

Принтер должен выдерживать ритм работы линии. Новый Videojet 1620 UHS способен на большее. Благодаря уникальному сочетанию технологий, включающему новую конструкцию, программное обеспечение, а также специально разработанные чернила, принтер 1620 UHS способен печатать быстрее любых предшествующих и нынешних устройств. **Новый принтер 1620 UHS превышает по скорости работы предшествующий Videojet Excel UHS более чем на 40 %.** При таких скоростях к большинству вариантов печати в две строки можно добавить третью практически без каких-либо нежелательных эффектов.

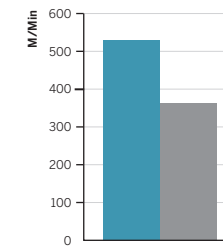


Печать в 2 строки



Печать в 3 строки

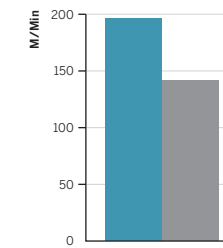
Печать в одну строку 5 шрифтом



на 50 % быстрее

1620 UHS

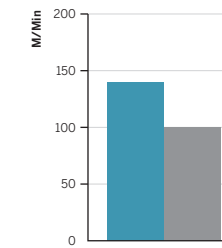
Печать в две строки 7 шрифтом



на 41 % быстрее

Excel UHS

Печать в три строки 7 шрифтом



на 43 % быстрее

## Преимущества оборудования Videojet в части работоспособности

Последние испытания  
потребителей показывают:

# 99.9% работоспо- собность\*

\* Работоспособность на уровне 99,9%, по данным опросов, достигается у тех заказчиков (а их свыше четырехсот), которые установили на своих технологических линиях принтеры серии 1000 Серии. Более половины опрошенных сообщают о 100% работоспособности оборудования. Отдельные результаты могут несколько отличаться.

На линиях с высокой производительностью даже кратковременный простой может обернуться значительной недостаточностью конечной продукции. Если производство работает круглосуточно без выходных, возможности по компенсации недостачи очень ограничены.

Принтер Videojet 1620 UHS разработан для длительной эксплуатации, что позволяет поддерживать технологическую линию и работать дольше. Благодаря передовым технологиям он автоматически настраивается и выполняет чистку при запуске и останове. Благодаря продуманной конструкции он очень прост в обслуживании.

- Самоочищающаяся печатающая головка с напорным потоком воздуха.
- Внутренний насос означает, что нет необходимости в подводе воздуха снаружи, тем самым уменьшается возможность попадания загрязнений в поток чернил.
- Стандартная степень защиты IP65, корпус из нержавеющей стали 316 для установки в пыльных помещениях или на линиях с необходимостью мойки.

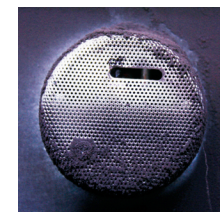
Когда на счету каждая минута — рассчитывайте на Videojet 1620 UHS.

Пользователи высокоскоростных принтеров переходят от обязательной ежедневной очистки головки к очистке раз в 30 дней и реже<sup>(1)</sup>

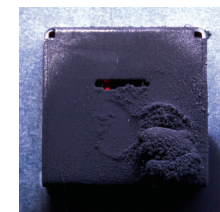
Новая конструкция печатающей головки с системой CleanFlow™ с избыточным давлением воздуха уменьшает налипание чернил, что является одной из причин остановок обычных принтеров.

**Результат после эквивалентного количества часов работы при испытаниях принтера, показывающий налипание чернил на торцевой части сопла<sup>2</sup>**

Печатающая головка Videojet Cleanflow™



Печатающая головка производства конкурирующей компании



<sup>(1)</sup> 4 из 5 опрошенных пользователей перешли с ежедневной очистки на очистку раз в 30 дней.

<sup>(2)</sup> Испытания печатающих головок проводились третьей стороной. Испытания проводились в условиях повышенной скорости: увеличивалась скорость накопления чернил на выходе за счет действия электрического заряда. Дополнительные сведения см. на сайте [www.videojet.com/us/printtheadtest](http://www.videojet.com/us/printtheadtest). Фактические результаты могут несколько отличаться.

## Выше скорость — больше информации

Даже если ваш нынешний принтер справляется с работой, рано или поздно требования к ней изменятся. Понадобится печатать быстрее, добавлять строки в маркировку и учитывать, что под печать отводится меньше места.

Случится ли это из-за внутренних потребностей бизнеса или будет продиктовано законодательными нормативами, Videojet 1620 UHS позволит вам немедленно приспособиться к таким переменам.

Текущая маркировка



Та же скорость, больше строк информации



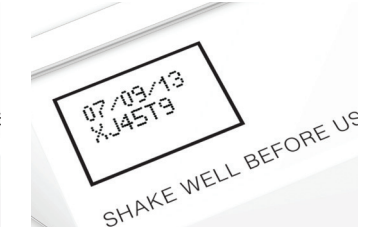
Та же скорость, горизонтальная печать



Та же скорость, информация печатается жирным шрифтом для большей разборчивости

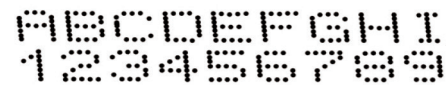


Та же скорость, кегль шрифта уменьшен для экономии площади упаковки

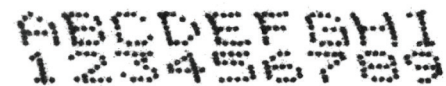


# Высококачественная маркировка при соблюдении скорости технологической линии

Высокоскоростная маркировка, наносимая принтером Videojet с использованием системы Precision Ink Drop™



Высокоскоростная маркировка, наносимая принтером конкурирующего производителя



Примечание. Изображения увеличены, чтобы можно было в подробностях видеть, как наносятся точки.

Обеспечение качественной печати при высочайшей скорости упаковочной линии зависит от множества факторов, гармонично сочетающихся друг с другом. Принтер Videojet 1620 UHS оснащен системой Videojet Precision Ink Drop™, которая позволяет добиться высочайшего качества маркировки.

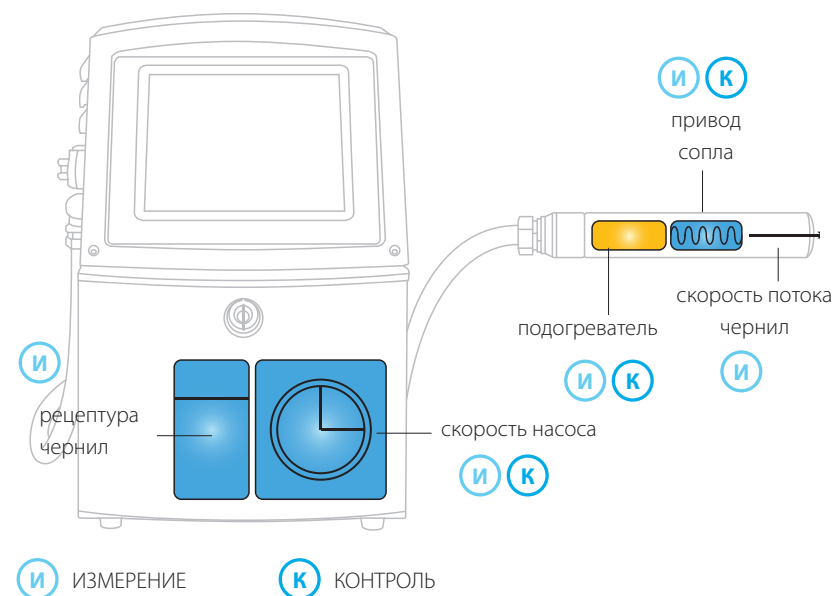
По мере роста требований к производству потребность в высококачественной печати не снижается. Эти требования только ужесточаются, так как соблюдение международных требований или внутренних запросов бизнеса означает добавление новой информации в маркировку.

Принтер Videojet 1620 UHS разработан для того, чтобы создавать высококачественную маркировку, обеспечивая вам уверенность в результате.

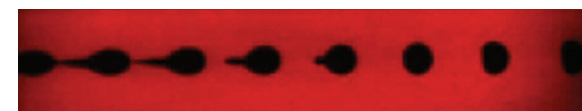


Разборчивая и четкая информация для покупателя уместается в малом объеме

## Система Videojet Precision Ink Drop™ и Dynamic Calibration™



Принтер Videojet 1620 UHS способен наносить до 100 000 отдельных точек в секунду. Создавать точки несложно... но Videojet 1620 UHS способен превращать их в высококачественную маркировку, — и в этом его отличие.



Система Videojet Precision Ink Drop™ сочетает уникальный состав чернил, современную конструкцию печатающей головки и сложнейшие программные алгоритмы, которые меняют направление полета каждой отдельной капли чернил, обеспечивая оптимальное качество маркировки.

Однако само по себе качество маркировки несущественно, если вы не можете поддержать его на протяжении всего производственного периода. Система Videojet's Dynamic Calibration™ использует одни из самых сложных в отрасли методов измерения и контроля для того, чтобы автоматически регулировать параметры струйной печати. Как бы ни менялась температура окружающей среды и влажность воздуха на протяжении дня и в зависимости от времени года, вы всегда можете рассчитывать на одинаково высокое качество.

# Системный подход к высококачественной печати

### Чернила Ultra High Speed (UHS) для высокоскоростной печати

Чернила Videojet UHS и принтер 1620 UHS прошли различные системные испытания на протяжении 2 лет в предельно жестких условиях — как по скорости работы, так и по показателям окружающей среды. Чернила Videojet UHS, разработанные с учетом оптимального формирования капли, соответствуют высочайшим стандартам контроля качества. В результате отличное распределение капель при высочайшей скорости печати.



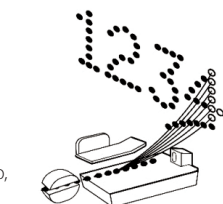
### Высокоскоростная печатающая головка

Высокочастотная 50-микронная печатающая головка разработана специально для более плотной точечной печати и способна создавать свыше 100 000 точек в секунду. Новая печатающая головка UHS работает на 20 % быстрее прежней технологии, обеспечивая значительно более высокое качество в самых жестких условиях эксплуатации.



### Передовое программное обеспечение

Ключевой элемент системы — передовые программные алгоритмы Videojet: они контролируют аппаратуру принтера, создавая оптимальную разбивку струи чернил и изменяя направление полета капли. Передовая технология преследует одну простую, но важную цель — обеспечение постоянного высокого качества маркировки.



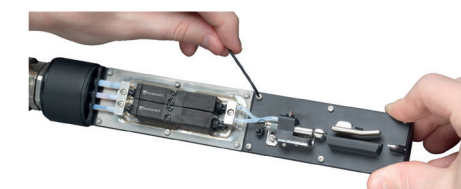
## Простота эксплуатации повышает время бесперебойной работы

Буквально все в принтере Videojet 1620 UHS продумано так, чтобы взаимодействия с ним сводились к нескольким простым операциям, и оператор производства мог сосредоточиться на технологическом процессе. Система подачи чернил Smart Cartridge™ значительно сокращает объем отходов и возможность ошибок. После планового технического обслуживания, благодаря модульной системе можно сразу же восстановить работу линии.



### Модульная центральная часть:

Новейшее конструкторское решение центральной части позволяет принтерам 1620 UHS работать до 14 000 часов без планового технического обслуживания. Заказчик может самостоятельно заменять центральную часть, которая включает все системные фильтры и обычные расходные запчасти.



### Модульная конструкция печатающей головки:

Автоматическая настройка, калибровка и регулировка позволяют обеспечить устойчивое качество работы при минимальном вмешательстве оператора. Печатающую головку легко чистить, она способна подолгу работать между чистками и быстро и легко запускается даже после длительного останова.

# КОНТАКТЫ

## Россия

8 800 775 29 79

[www.spe-pm.ru](http://www.spe-pm.ru)

[info@sp-eng.ru](mailto:info@sp-eng.ru)

### Офис в Москве

Москва, Сретенский б-р, 6/1, стр. 1

### Офис в Самаре

ул. Красный Пахарь, 21

## Узбекистан

+998 99 066 99 44

[f.matchanov@sp-eng.ru](mailto:f.matchanov@sp-eng.ru)

### Офис в Ташкенте

Мирабадский р-н, ул. Афросиеб, 14

## Беларусь

+375 44 567 000 8

[i.strelskij@digitalmade.by](mailto:i.strelskij@digitalmade.by)

### Центр этикетирования и маркировки в Минске

ул. Красnozвездная, 18Б, оф. 57



промышленная  
маркировка